

PREVENCIÓN DE LESIONES POR PRESIÓN EN NIÑOS, NIÑAS Y ADOLESCENTES (NNA)

1 ¿Qué son las lesiones por presión?



Son áreas de la piel que sufren daño debido a la presión y exposición prolongada de una parte del cuerpo, en una misma posición o **contacto con un dispositivo médico**.

2 ¿Qué factores de riesgo contribuyen a su aparición?

Nutrición deficiente o bajo peso.

Humedad, sudoración, mal secado de la piel, incontinencia o edema (retención de líquidos).

Las **condiciones críticas** de salud del NNA generan alteraciones en la circulación y oxigenación de los tejidos.

Inmovilidad por edades muy pequeñas o por **falta de fuerza.**

Fricción entre el cuerpo del NNA y la **superficie** en la que está apoyado.

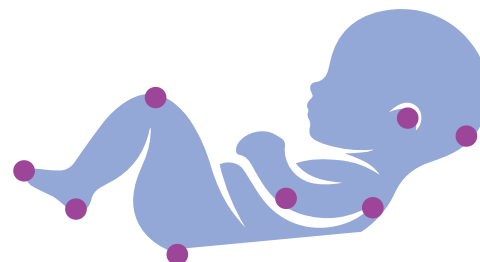
Algunos **medicamentos** alteran la cicatrización en caso de presentar una lesión.
Ejemplo: Corticoides.

3 ¿Dónde se pueden producir las lesiones por presión?

En zonas de apoyo donde los huesos están más próximos a la superficie de la piel o **en aquellas zonas en contacto con los dispositivos médicos.**

Las zonas frecuentemente comprometidas son: la nuca (**zona occipital**), **talones, rodillas y orejas** al estar en contacto con **dispositivos médicos.**

Sin embargo, existen otras **zonas que pueden verse afectadas.**



Los puntos morados indican los sitios más frecuentes donde se pueden producir las lesiones

4 ¿Qué hace el equipo de salud para prevenirlas?

Las/os enfermeras/os en cada turno realizan una evaluación para clasificar el riesgo que tienen los NNA de presentar una lesión. Según este resultado son las acciones preventivas que tomará el **equipo de enfermería**.

Si quieres conocer ese riesgo puedes preguntarle a la **enfermera/o que está a cargo de tu NNA**.

5 ¿Cómo puedes ayudarnos a prevenir las lesiones por presión en los NNA?



Avisa al equipo si el NNA presenta algún enrojecimiento de la piel o **si siente dolor o tiene más sensible** una parte del cuerpo.



Si presenta **dermatitis** en la zona del pañal, debes avisar al personal.



En los **recién nacidos**, el aseo se realizará **solo agua**. De lo contrario se podría utilizar jabones neutros o toallas húmedas sin alcohol, siempre **evitando frotar la piel**.



La frecuencia en la aplicación de **humectantes** va a depender del riesgo que tenga el NNA, tú nos puedes ayudar a aplicarlas.



Se debe mantener la **piel seca sin humedad**.



Debes tener precaución con los elementos de la ropa que pueden presionar la piel del NNA (**botones, cierres**).



Los **cambios de posición** dependerán del riesgo que presente el NNA, pero es fundamental que sean cumplidos.



Si necesitas **movilizar** al NNA, pide ayuda.



Puede ser necesario implementar algunos **elementos de protección** para prevenir las lesiones.



En el caso de los NNA en **estado grave**, los **cambios de posición** no podrán ser tan frecuentes. Pero se realizará **liberación de presión** en zonas de apoyo.